

MESENA アクアペディア

『ポリウムアップシステム』

基本プログラム

アクアペディア特長

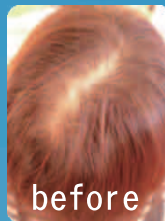
以下の効果に有効な成分配合しています。

- ♣地肌の炎症防止 ♣アレルギー反応防止 ♣薬剤の無毒化 ♣施術者の手荒れ防止
- ♣ポーラス毛を施術可能にする前処理 ♣毛髪のハリ、コシを出す
- ♣施術の時間短縮 ♣色素定着を長時間維持する ♣ウェーブのリッジを長時間維持する ♣育毛効果 ♣仕上がりのスタイリングを長時間維持する
- ♣確実に縮毛矯正する ♣毛髪の損傷を軽減

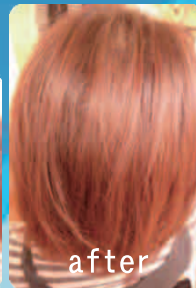
ポリウムアップメニュー

おすすめ

つむじまわりのポリウムが
気になる方に!



before



after

抜け出したタンパク質を補う事により髪のハリやコシを出します。それだけでもポリウムは出ますがパーマやカラーの同時施術でその効果は更に感じることができます。ぜひ一度お試しください。



1、『美回帰ソープ SD』 シャンプー

☆ ノンシリコンシャンプー。
12種類のハーブエキスが頭皮や毛髪の汚れを落とします



2、シャンプー台で『アクアペディア 8.5』をスポイトを使用して地肌から毛先まで髪全体にしっかりと塗布します。

☆ 保湿力アップ・毛髪の内部を強化・パーマカラー等の時短・カラーの色落ち防止・手荒れの軽減・育毛効果・汚れを落としやすくする



3、『テクニク 47』を髪全体に塗布

根元ギリギリから毛先まで塗布。
塗布後、コーミングをして全体になじませてください。

☆ +アミノ酸 (47) が低分子の状態
で毛髪に吸着します。
使用量目安：ショート 30mL
ミディアム 40mL



4、『テクニクコート』を塗布してよく揉みこむ

テクニク 47と同じく根元から毛先まで塗布。
塗布後、コーミングをして全体になじませてください。

☆ +アミノ酸 (47) が低分子の状態
で +アミノ酸 (コート) と結合し
強固なベースを作ります。
使用量目安：ショート 30mL
ミディアム 40mL



5、『CHC セラ』を適量揉みこむ

傷んだ部分に吸着し、毛髪を強度回復し、ゴワツキや切れ毛を予防しますので、傷んで気になる部分には、丁寧に塗布してください。

☆ 毛髪全体にムラなく塗布して下
さい。キューティクルと間充物質の
間に定着します。ドライヤーや
アイロンの熱から毛髪を保護します。

6、加熱処理

アイロンの場合：テンションをかけずに2～5回スルーしてください。
温度設定は100℃にし、完全ドライの状態にしないようにご注意ください。
遠赤器具の場合：ノーキャップで60℃設定にし、10～15分かけてください。
ドライヤーの場合：完全に乾かしてください。

☆ 加熱処理を行うことにより、
ケラチンに形状記憶させます。



7、シャンプー台で流して、『CHC コラ EX』でチェンジリンス

しっかりと流さずに、残るようにすると、質感が良くなりツヤが出ます。

☆ CHC コラ EX、CHC セラは自然
の成分純度が高い商品です。
ホームケアでも使用する事により、
クリニックの効果を持続させる
事ができます。



8、スタイリング

『CHC セラ』⇒

アクアペディア 8.5 ⇒ アクアペディア 5.5

☆ ホームケア商品を使用すること
がクリニックシステムの基本と
なります。

ホームケア セラをつけてからアクアペディア 8.5 と 5.5 を順に使用してください。